

Rezidence Jeronýmova 10

Praha 3

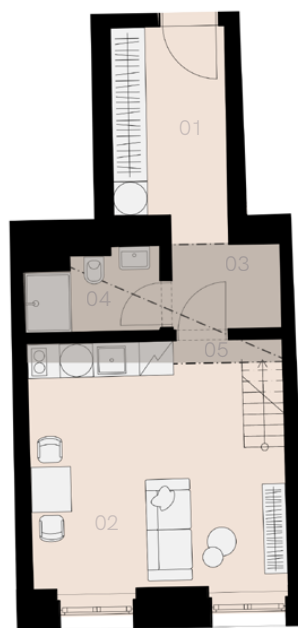
Byt L-25

1+KK

30,8 m²

4. NP

| Označení | Název | Plocha / m ² |
|----------------------------|----------------|-------------------------|
| 01 | Předsíň | 6,9 |
| 02 | Obývací pokoj | 18,7 |
| 03 | Chodba | 2,8 |
| 04 | Koupelna + WC | 4,0 |
| 05 | Úložný prostor | 8,9 |
| Užitná plocha bytu | | 32,4 |
| Celková plocha bytu | | 30,8 |
| Sklep | | ANO |
| Parkovací místo | | NE |



4. NP



