

Rezidence U Půjčovny 2

Praha 1

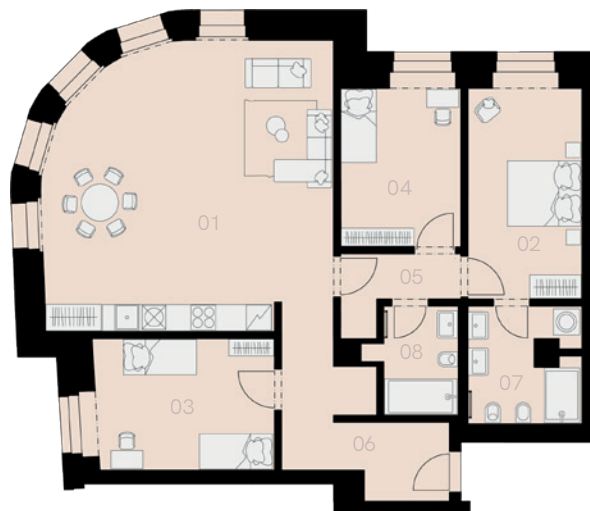
Byt N-4

4+KK

100,7 m²

2. NP

Označení	Název	Plocha / m ²
01	Obývací pokoj + KK	38,2
02	Ložnice	11,9
03	Ložnice	9,8
04	Ložnice	12,2
05	Předsíň	9,2
06	Chodba	3,3
07	Koupelna + WC	6,1
08	Koupelna + WC	4,2
Užitná plocha bytu		94,9
Celková plocha bytu		100,7
Sklep		ANO
Parkovací místo		NE



2. NP

