

Rezidence U Půjčovny 2

Praha 1

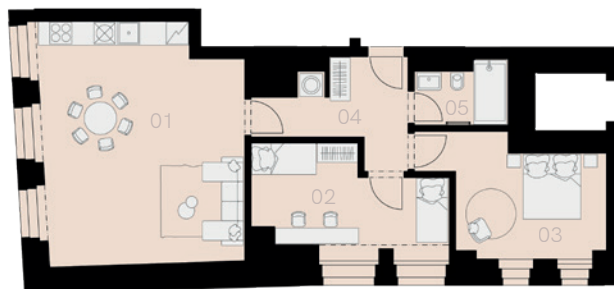
Byt N-11

3+KK

66,6 m²

4. NP

Označení	Název	Plocha / m ²
01	Obývací pokoj + KK	30,3
02	Ložnice	11,6
03	Ložnice	11,6
04	Předsíň	7,3
05	Koupelna + WC	3,4
Užitná plocha bytu		64,2
Celková plocha bytu		66,6
Sklep		ANO
Parkovací místo		NE



4. NP



